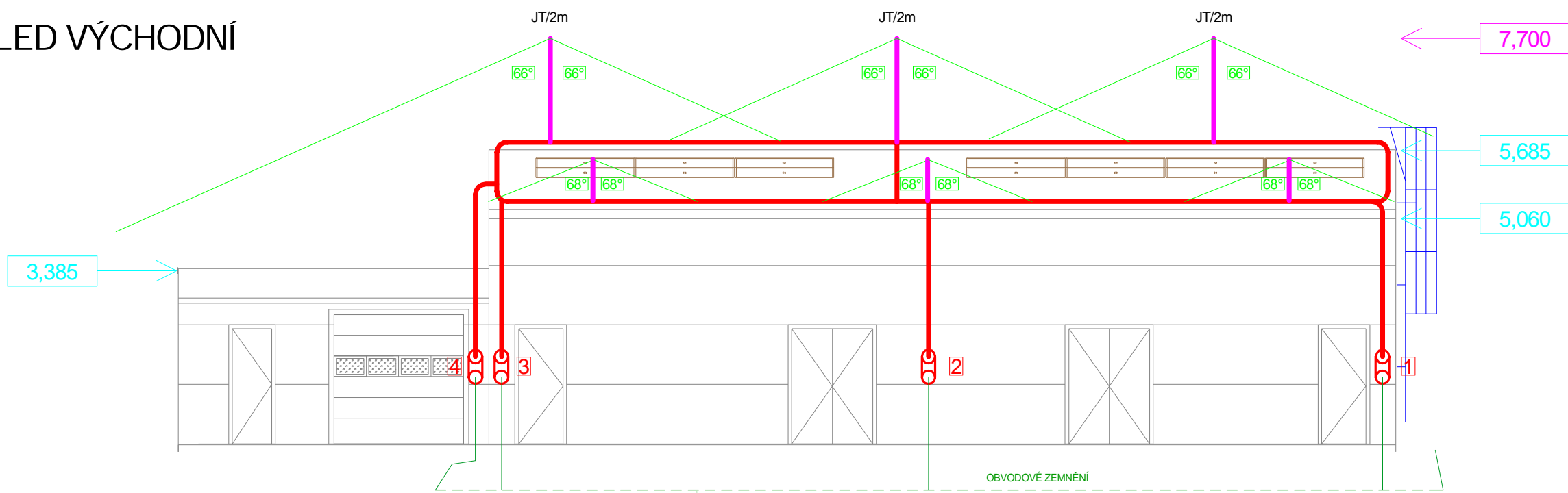
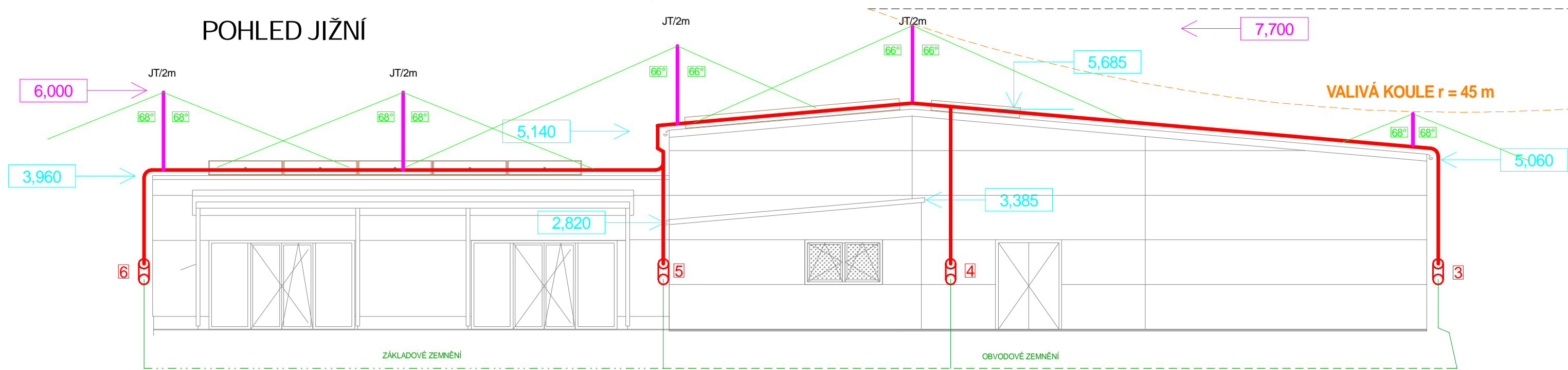


POHLED VÝCHODNÍ




POHLED JIŽNÍ



- Materiál stavby : STĚNOVÉ PANELE ZATEPLENÉ S OMÍTKOU
Střešní krytina: FOLIOVÁ HYDROIZOLACE PVC-P 1,8 mm
Hrom.soustava: HŘEBENOVÁ + MŘÍŽOVÁ S JÍMAČI
Svodové vodiče: AlMgSi 8
Počet jímačů: 9 / 2 m
Pomocné jímače: 3 / 0,8 m
Zemnič: základový, FeZn30x4
Zkušební svorky: 8

Případné oplechování střechy a ocelové okapy, nejsou vedeny jako svodiče a musí být spojeny se hromosvodovou soustavou

TŘÍDA LPS: III OCHRANA: OCHR. ÚHEL + VALIVÁ KOULE

ZODP. PROJEKTANT	Ing. Radek Vondra	<div> pridos Na Potoce 648, Hradec Králové 11 tel., fax: 495539037, IČO: 132 07 245 e-mail: pridoss@mail.cz</div>	
VYPRACOVAL	Ing. Radek Vondra, Jaroslav Rejnyš		
INVESTOR	Povodí Labe, státní podnik, Hradec Králové, Váta Nejedlého 951/8		
KRAJ	k.ú. Pardubice, areál Povodí Labe		
ODDÍL	D.1.4.g) Silnoproudá elektrotechnika včetně bleskosvodu		
AKCE:		DATUM	03/2025
SO.02-POVODŇOVÝ DVŮR PARDUBICE, MODERNIZACE AREÁLU		STUPEŇ	DPS
VI. ETAPA, DOKUMENTACE PRO PROVEDENÍ STAVBY SO.02, SO.04, SO.05		MĚŘÍTKO	1 : 100
VÝKRES: BLESKOSVOD- POHLED 1		2E52	